



กรมควบคุมโรค

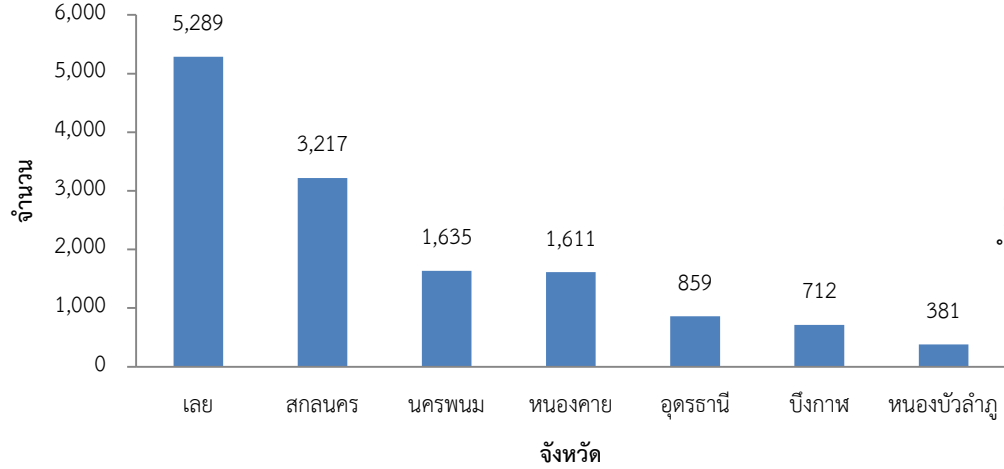
สำนักงานป้องกันควบคุมโรคที่ ๘ จังหวัดอุดรธานี

สถานการณ์โรคและภัยสุขภาพ ในพื้นที่เขตสุขภาพที่ 8 ปี พ.ศ.2561

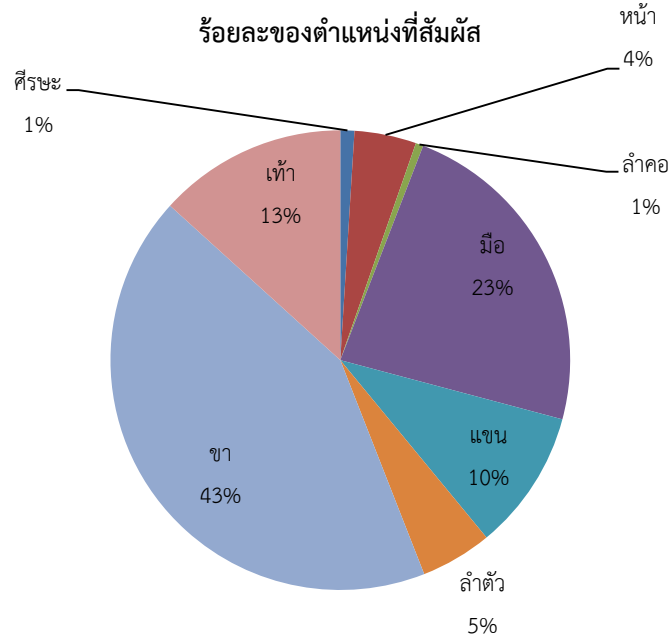
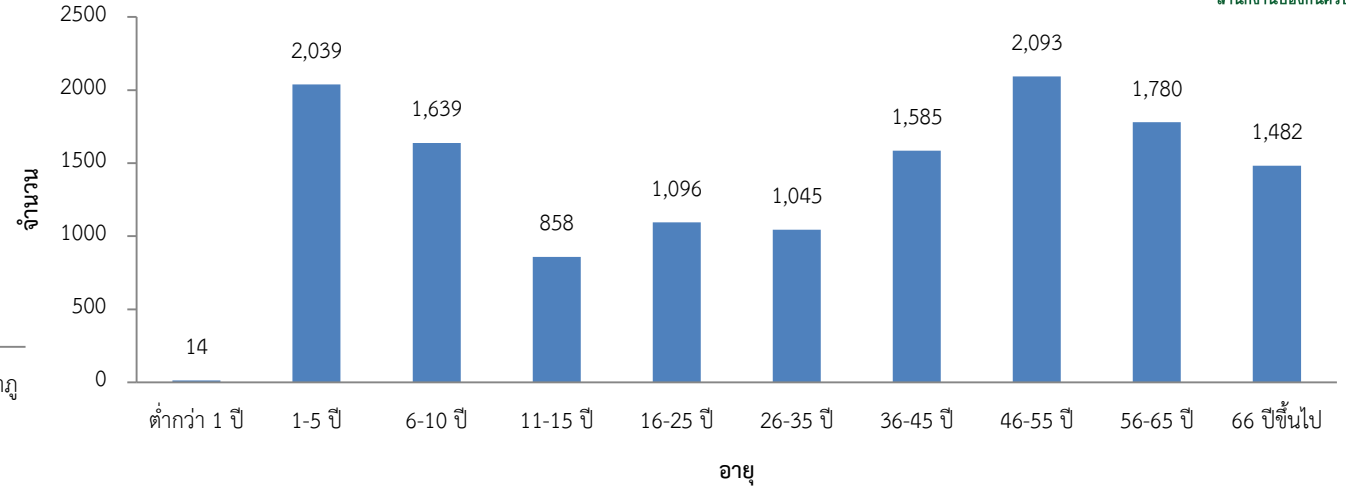
สำนักงานป้องกันควบคุมโรคที่ 8 จังหวัดอุดรธานี

สถานการณ์โรคพิษสุนัขบ้าในพื้นที่เขตสุขภาพที่ 8 ปี พ.ศ.2561

จำนวนผู้สัมผัสโรคในระบบ ร.36 ในพื้นที่เขตสุขภาพที่ 8 ปี พ.ศ.2561



ร้อยละของผู้สัมผัสโรคพิษสุนัขบ้า จำแนกตามกลุ่มอายุ



- ❖ ปี พ.ศ. 2561 มีรายงานผู้สัมผัสทั้งหมด 13,018 ราย
- ❖ จังหวัดเลย มีผู้สัมผัสสูงสุด (37.63 %) รองลงมา คือ สกลนคร (23.03 %) และจังหวัดนครพนม (11.88 %)
- ❖ ส่วนใหญ่ ผู้สัมผัสมีอายุระหว่าง 46-65 ปี (๒๙.๗๕ %) และเด็ก ๑-๑๐ ปี (๒๘.๒๕%) อาชีพเกษตรกร (37.54 %)
- ❖ ส่วนใหญ่ ถูกกัดมีเลือดออก (71.76%)
- ❖ อวัยวะที่ได้รับการสัมผัสสูง ได้แก่ ขา (43 %) และมือ (23%)



ข้อเสนอ/มาตรการตามประเด็นสั่งการในการประชุม VDO Conference (Rabies) 4 พ.ค.61

1. เน้นย้ำการให้วัคซีนตาม Clinical practice guideline (CPG)
2. สื่อสารให้ประชาชนเข้าใจในการป้องกันโรค ทั้งก่อนการสัมผัส (คาถา 5 ย. อย่าแหย่ อย่าเหยียบ อย่าแยก อย่าหยิบ อย่ายุ่ง และหลังจากการสัมผัสโรคพิษสุนัขบ้า (ล้างแผล ใส่ยาฆ่าเชื้อ รีบไปพบแพทย์แม้ถูกข่วนไม่มีเลือดออก) กักสัตว์ไว้ดูอาการ
3. รายงานวัคซีนป้องกันโรคพิษสุนัขบ้าในระบบ Web EOC ให้ครบทุกจังหวัด

**** (การรายงานข้อมูลยังไม่เป็นปัจจุบัน)**

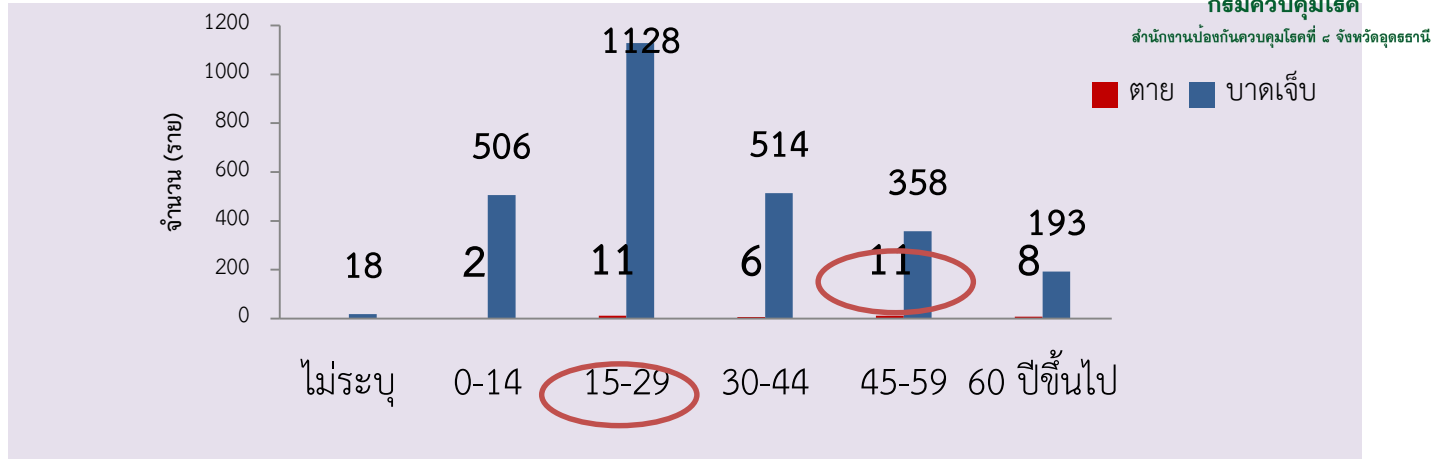
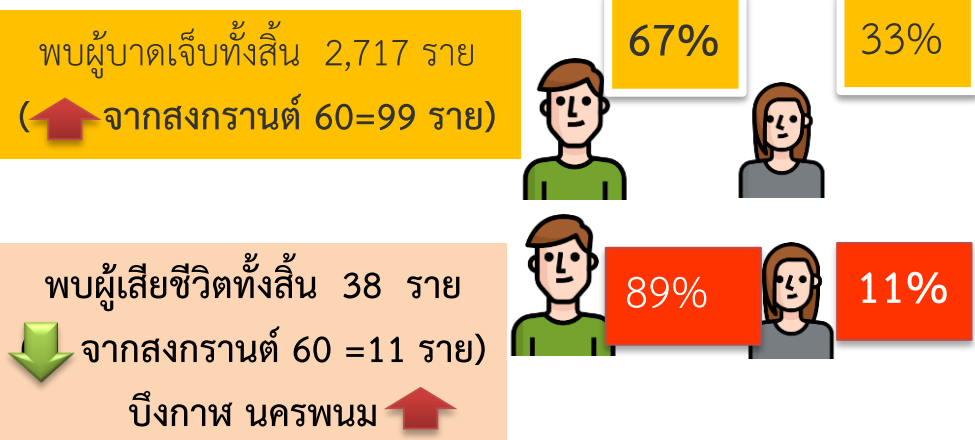
1. สื่อสารให้เจ้าหน้าที่ให้เข้าใจในระบบการ Mobilization วัคซีน รายงานตามลำดับเพื่อการบริหารจัดการ
 - รพ.สต. รายงาน สสอ.
 - สสอ. รายงาน สสจ.
 - สสจ. รายงาน เขตตรวจราชการ

การบาดเจ็บและเสียชีวิต จากอุบัติเหตุทางถนน ช่วงเทศกาลสงกรานต์ เขตสุขภาพที่ 8 ปี พ.ศ.2561



กรมควบคุมโรค

สำนักงานป้องกันควบคุมโรคที่ ๘ จังหวัดอุดรธานี

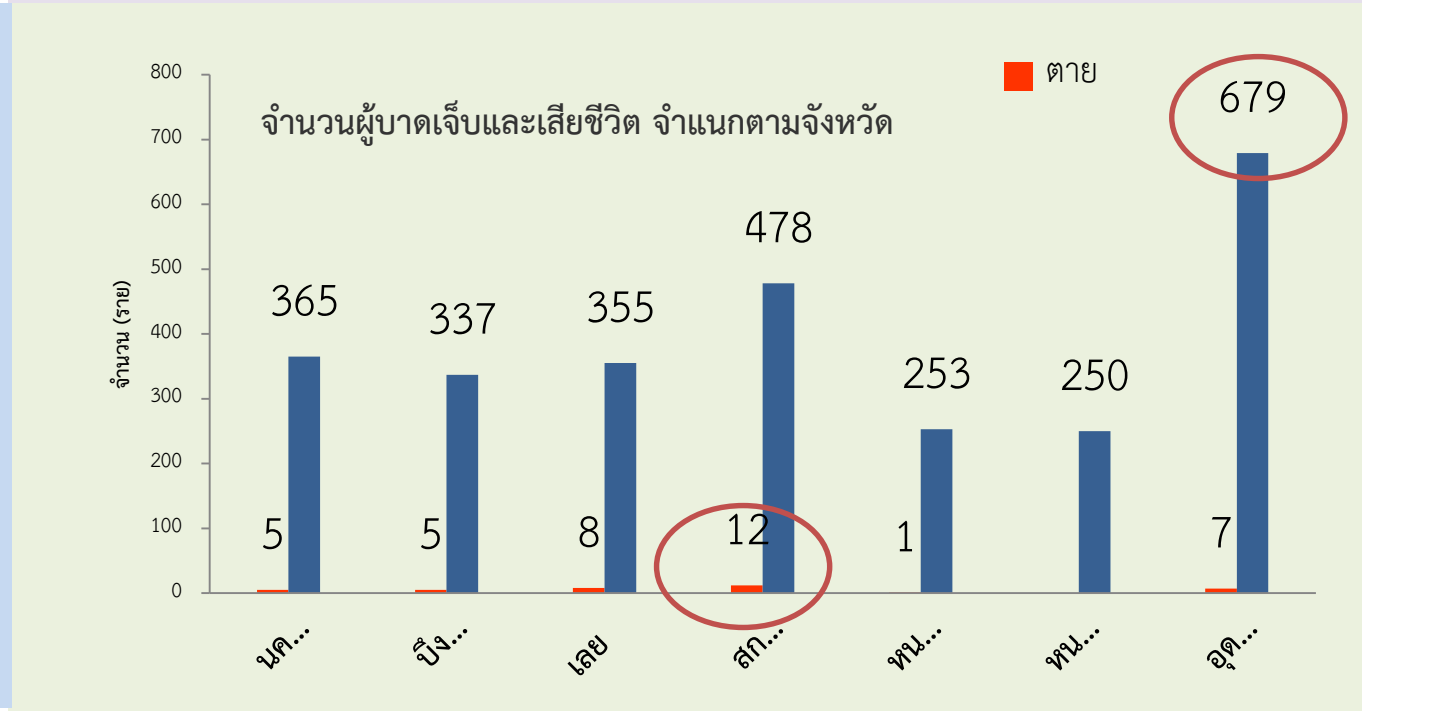


ข้อค้นพบ เขต ๘

อัตรา เสียชีวิตเป็นอันดับ ๕ ของประเทศ

พฤติกรรมเสี่ยง

- ดื่มสุรามากเป็นอันดับ ๒
- เด็กอายุต่ำกว่า ๒๐ ปี ดื่มสุรามากเป็นอันดับ ๑
- อัตราการสวมหมวกนิรภัยน้อยที่สุดในประเทศ
- คาดเข็มขัดต่ำเป็นอันดับ ๓ ของประเทศ
- **ปชช.มีพฤติกรรมเสี่ยงลดลงจากปีที่แล้ว**



ข้อมูลการบาดเจ็บและเสียชีวิต จากอุบัติเหตุทางถนน เขตสุขภาพที่ 8 ปี พ.ศ.2561 (ปีงบประมาณ 61)

ข้อค้นพบ เขต ๘

พฤติกรรมเสี่ยงเพิ่มขึ้น เมื่อเทียบกับสงกรานต์ปีที่แล้ว

- ดื่มสุรา  บิงกาฬ เลย หนองคาย
- เด็กอายุต่ำกว่า ๒๐ ปีดื่มสุรา  บิงกาฬ หนองคาย
- อัตราการสวมหมวกนิรภัย  อุดรธานี หนองคาย
- คาดเข็มขัด  บิงกาฬ หนองบัว สกล นครพนม

- ❖ ส่วนใหญ่เป็นผู้ขับขี่ (79%) / ผู้โดยสาร (11%) และคนเดินเท้า (10%)
- ❖ ยานพาหนะจักรยานยนต์ (79%)
- ❖ ถนนกรมทางหลวงชนบท (45%)
- ❖ ผู้ขับขี่ที่ถูกนำตัวอย่างเลือดส่งตรวจ จำนวน 128 ตัวอย่าง พบแอลกอฮอล์ 94 ตัวอย่าง (73.44%) ตรวจที่หนองบัวลำภู (84.62%) รองลงมา คือ จังหวัดอุดรธานี (79.63%) และสกลนคร (77.78%)

จังหวัด	บาดเจ็บ ปีงบประมาณ ๖๑ (ราย)	ตาย ปีงบประมาณ ๖๑ (ราย)	อัตราการตาย/ปชก.แสนคน	ตาย ปี ๖๑ เทศกาลสงกรานต์ เทียบกับปี ๖๐ (ราย)	เปรียบเทียบปัจจัยเสี่ยงเทศกาลสงกรานต์ ปี ๖๑ กับปี ๖๐ (ร้อยละ)				
					Admit เทียบกับปี ๖๐	ดื่มสุรา	อายุ <๒๐ปี ดื่มสุรา	สวมหมวกนิรภัย	คาดเข็มขัด
บิงกาฬ	๒,๔๓๙	๔๓	๑๐.๒	๕ (+๓)	+๑๖.๖๗	+๑๓.๑๖	+๔๐	๐	-๑๖.๖๗
หนองบัวลำภู	๓,๕๗๘	๕๙	๑๑.๖	๐ (-๕)	+๑๓๐	-๑๔.๒๙	-๒๗.๗๘	-๑๖.๖๗	-๑๖.๖
อุดรธานี	๑๓,๒๒๖	๒๕๔	๑๖.๑๖	๗ (-๓)	-๔๓.๘๕	-๑๑.๒๐	-๓๐.๓	-๒๑.๖๗	๐
เลย	๕,๐๖๓	๗๕	๑๑.๗	๘ (๐)	+๓๒.๖๙	+๑๘.๗๕	-๑๗.๑๔	+๑๔๔.๔๔	๐
หนองคาย	๔,๒๐๓	๕๔	๑๐.๔	๑ (-๖)	+๑๕.๖	+๒๖.๙๒	+๑๐๗.๖๙	-๕๐	๐
สกลนคร	๖,๔๗๒	๙๔	๘.๒	๑๒ (-๑)	๐	-๘.๗%	-๑๙.๓๕%	+๑๐	-๑๔.๒๙
นครพนม	๔,๖๓๔	๙๘	๑๓.๗	๕ (+๑)	-๑๒.๒๘%	-๑๔.๐๗%	-๓๑.๕๘%	-๔๐	-๗๑.๔๙
รวม	๓๙,๖๑๕	๖๗๗	๑๒.๕๖	๓๘ (-๑๑)	-๔.๓๕	-๔.๐๗	-๑๗.๖	-๙.๕๒	-๒๔.๑

จังหวัดที่อาจมีอัตราการเสียชีวิตเกิน ๑๖ ต่อแสนคน เมื่อ
สิ้นสุดปี ๖๑ (ไตรมาส ๓ ไม่เกิน ๑๒ ต่อแสน)

มาตรการ และสิ่งที่ขอรับการสนับสนุน

กลุ่ม	อัตราตาย	
สูงกว่าเกณฑ์	> ๑๖	อุดรธานี
เฝ้าระวัง	๑๓.๗	นครพนม
ต่ำกว่าเกณฑ์	๑๑.๗ /๑๑.๖/๑๐.๔/๑๐.๒ /๘.๒	เลย /หนองบัว / หนองคาย/ บึง กาฬ/ สกลนคร

1. อำเภอเสี่ยง A,B,C ควรเข้มงวดการตั้งจุดสกัดคนมา
ขับรถเร็ว ไม่สวมหมวกนิรภัย ตรวจตรา ด้านชุมชน
โดยให้เฝ้าระวังอย่างเข้มข้น ช่วงเวลา 15.00-
21.00 น.
2. เร่งรัดมาตรการเข้มข้นตลอดปี
3. ควรติดตั้งกล้องตรวจจับความเร็วเป็นระยะในถนน
ทางหลวง และควรจัดทำลูกระนาดชะลอความเร็วของ
รถยนต์ และรถจักรยานยนต์ ในเขตชุมชนที่เสี่ยงต่อ
การเกิดอุบัติเหตุ

INS 2.3 การพัฒนาประเด็นนโยบายสำคัญ : อัตราความสำเร็จการรักษาผู้ป่วยวัณโรคปอดรายใหม่

**ร้อยละความครอบคลุมการรักษาผู้ป่วยวัณโรครายใหม่และกลับเป็นซ้ำ
ที่ขึ้นทะเบียนและรักษาวัณโรคในปีงบประมาณ 2559-2561
(ข้อมูลปี 2561 7 เดือน ตั้งแต่วันที่ 1 ตุลาคม 2560 - 2 พฤษภาคม 2561)**

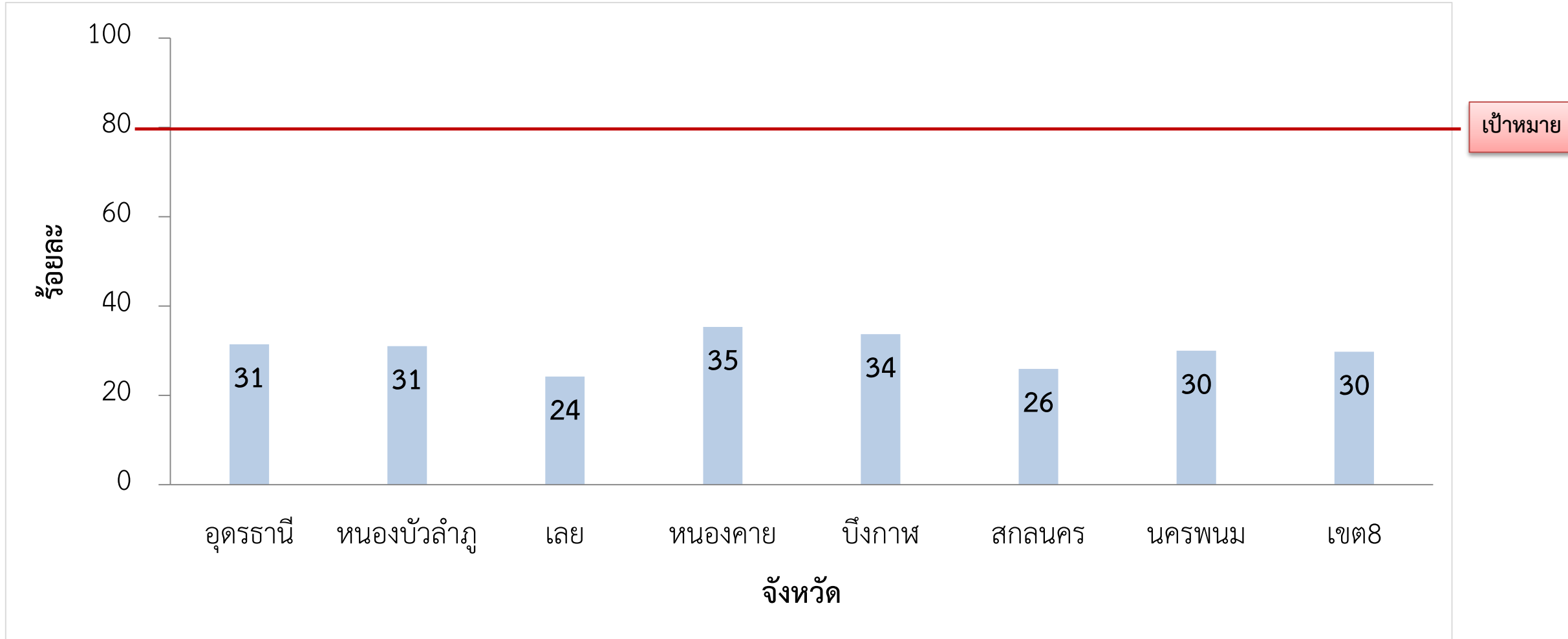


PA TB สอบ 6 เดือน (ไตรมาส 2 : 1 ตุลาคม - 31 มีนาคม 2561)

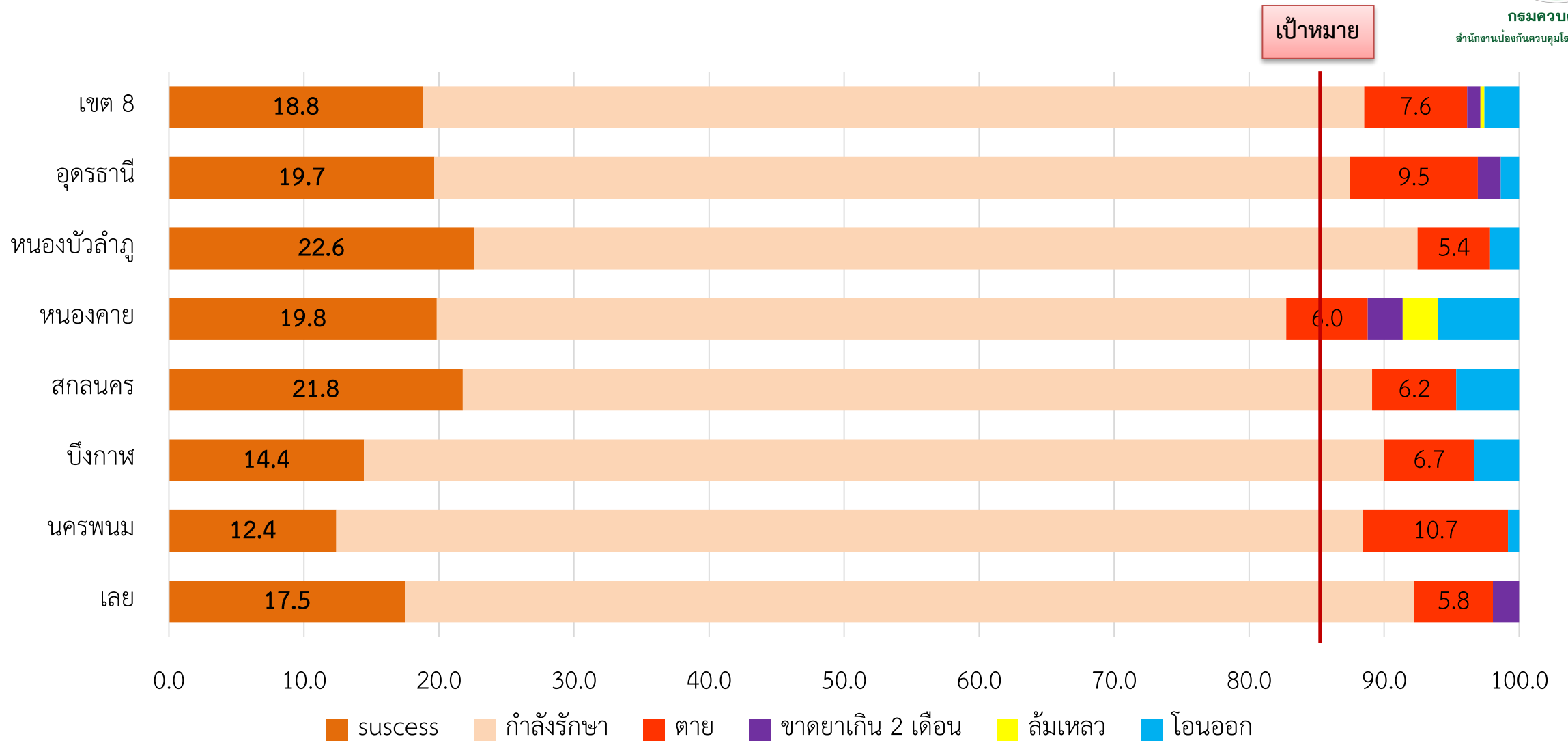


กรมควบคุมโรค
สำนักงานป้องกันควบคุมโรคที่ ๘ จังหวัดอุดรธานี

ร้อยละของการขึ้นทะเบียนผู้ป่วยวัณโรคทุกประเภท cohort 1-2 ปีงบประมาณ 2561



ผลการดำเนินงาน อัตราผลสำเร็จการรักษาวัณโรคปอดรายใหม่ cohort ที่ 1/ 2561





กรมควบคุมโรค

สำนักงานป้องกันควบคุมโรคที่ ๘ จังหวัดอุดรธานี

ขอบคุณค่ะ